

SIEMENS

数字化零件生产

借助同步零件生产
掌控完美零件的精度

[siemens.com/plm/dpp](https://www.siemens.com/plm/dpp)

趋势 1

消费者驱动的对高度定制化、高精度零件的需求提升了产品复杂性。



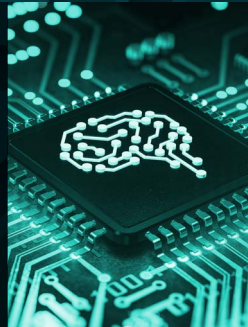
趋势 2

智能制造，通过物联网 (IoT) 连接的工业机械数量以及可用数据数量呈爆炸式增长。



趋势 3

超自动化、更程度的流程自动化以及尝试利用机器学习和重用关键数据的能力。



趋势 4

全球性竞争、灵活且敏捷的初创企业增加了 OEM 的压力、压缩了交付周期。



为了在如今竞争激烈的工业机械行业中蓬勃发展，制造商需要采用全新的解决方案助力其交付新一代零件并获得明显的竞争优势。

日益增长的高度定制化产品需求提升了生产复杂性，这意味着原始设备制造商 (OEM) 必须接纳先进技术以提高效率并成功管理更多的产品配置及其产生的更小的生产批次。

智能制造和物联网 (IoT) 方面的进步使您能够随手获取更多的数据，但仅靠捕获数据并不足以实现业务收益，关键要利用机器学习、部署系统以整合与重用信息，以便能够改进产品和优化流程。

新兴、敏捷的初创企业正在颠覆行业。这些企业能够开发出创新产品，因为他们所利用的现代化制造实践采用了新技术，能够降低价格、压缩交付周期，同时也加剧了全球范围内的竞争。

如今怎样才能应对这些挑战并实现业务增长？

若要生产出满足客户需求的高精度零件，您需要实施一种解决方案来实现流程自动化并改进车间管理。

关键推动因素



定制化和更小的生产批次导致成本上升。



需要高精度零件来确保生产量、可靠性和质量。



智能、互联机器采用先进技术。



低成本供应商使竞争不断加剧，挤压利润空间和交付时间。

掌控完美零件的精度。 部署创新技术以满足客户需求。

推动高效的端到端制造

同步零件生产提供了一种单一的零件设计、仿真和加工环境，旨在助力您将零件制造推向新高度。

它形成了一种连续的数字线程，能够推动高效的端到端制造。

利用数字化双胞胎。

数字化零件生产的数字化双胞胎技术可为您提供专为组件仿真和加工而设计的 3D 模型，旨在缩短从订单到生产所需的时间。基于方案构建并自动规划流程以处理更广泛的产品配置，同时快速而有效地响应不断变化的客户需求。

任何对 3D 模型做出的更改均会按照数字线程自动更新，从而确保所有利益相关方始终获取实时更新并保证整个产品生命周期中的关联性，以提升零件质量并减少废料。

同步零件生产可帮您获取所需的数据以改进规划、优化控制和可追溯性，并降低成本。得益于可重用存储于数字化双胞胎中的生产数据的闭环制造流程，您可根据智能数据做出决策。

西门子数字化零件生产解决方案可确保同步零件生产流程，通过将物理和数字化环境融合到一个集成式系统中进行零件设计、仿真和加工来提高运营效率。

更优的车间管理。

在如今这样快速发展的行业中，敏捷的生产计划不可或缺。使用工艺清单 (BOP)，数字化双胞胎可助您找到最佳的未来发展之路，从而实现车间性能最大化并确保改进调度以缩短上市时间。

在掌握了计划得到优化的信息后，您便能够相应地调整采购，从而减少库存并使成本降至最低。

借助同步零件生产，完全将您的数字化和物理流程融为一体。



缩短周期时间



提升生产力



减少原材料库存

现在是时候掌控完美零件的精度了！

传统的制造方法逐渐过时，OEM 需要创新技术解决方案来开发顶级产品并提高运营效率。同步零件生产可实现自动规划、提高控制和可追溯性并优化调度，这样您便能够始终交付高精度零件，进而在竞争中保持领先态势。

凭借以下优势实现零件生产同步：

- 在一种环境下进行零件设计、仿真和加工以提高效率。
- 借助所设计的 3D 模型模拟设计并提高零件质量。
- 通过自动规划流程加快从订单到生产的时间。
- 在整个产品生命周期中实现全面关联，自动更新变更，使所有利益相关方均处于闭环中。
- 借助全面数字化双胞胎提升数据可追溯性，从而改进流程。
- 改进调度，实现车间性能最大化以使成本降至最低。



关于西门子数字化零件生产：

西门子 DPP 解决方案助力工业机械制造商推动端到端制造流程并交付高精度零件。DPP 可提供自动化编程，从而优化机器流程并提高生产力。其数字线程连通整个生产运营中的各个团队，从而大幅提高运营效率。数字化双胞胎技术可以通过理解和重用数据来改进未来设计，从而使各大公司能够开发出更加复杂的几何体，以使自己从其他竞争对手中脱颖而出。

如需了解有关西门子数字化零件生产解决方案的详细信息，请访问 [siemens.com/plm/dpp](https://www.siemens.com/plm/dpp) 或关注我们的领英和推特账号。

**西门子数字化零件生产，
数智今日，同塑未来。**

美洲： +1 314 264 8499
欧洲、中东及非洲地区： +44 (0) 1276 413200
亚太地区： +852 2230 3333

© Siemens 2021. 可在此处查看相关西门子商标列表。

其他商标属于其各自持有方。
83700

